

グレイスの特徴

住み慣れた地域で
最後まで暮らしたい
利用者様の希望を実現し
最後まで“人生”を
お世話させて頂ける施設

交通機関

旭川電気軌道
乗車：1条8丁目17番のりば
33番線で約12分
下車：バス停留所
東光9条2丁目より徒歩3分
乗用車
旭川駅より約8分

住宅型有料老人ホーム

グレイス

東光

ホームページ

<https://grace-asahikawa.net/>

フェイスブック

<https://www.facebook.com/grace.asahikawa>

HPはこちら→



お問い合わせ先

〒078-8346
旭川市東光6条1丁目4番21号
TEL：0166-73-8701
FAX：0166-73-8702
担当者：木下 智大
見学希望の場合はご連絡ください

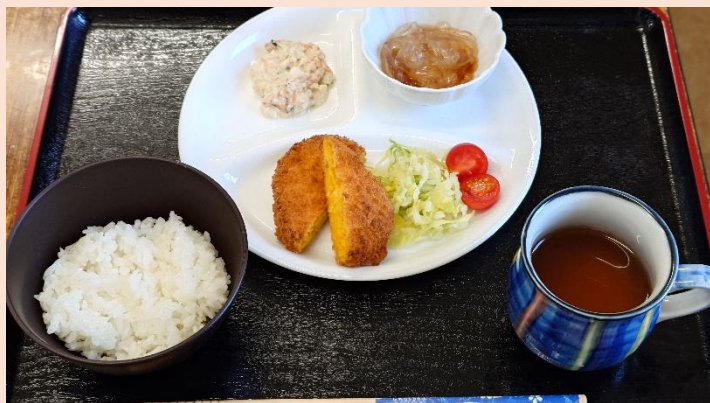




お風呂(機械浴あり)



トイレ



お食事



居室

(洗面台・クローゼットあり)



ホール

建築概要

木造二階建 戸数13

【共同設備】

食堂兼居間・エレベーター
浴室・トイレ・洗濯室・暖房
テレビ配線・電話回線照明
etc…



レクの様子